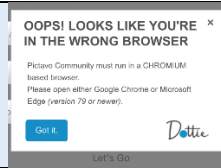


HOW TO UPLOAD YEARBOOK PHOTOS

Please watch [this video](#) on how to upload photos with your smart phone.

Download the Google Chrome App or open it
Edge works and Safari is coming soon!



Go to [Pictavo Community](https://commpe.pictavo.com) Website: <https://commpe.pictavo.com>
OUR SCHOOL ID THIS YEAR: 94098



Login or Create an account (first time users)



Click on **“Upload Photos”** *Picture*



Click on **“Upload Photos”** *button*, located at the bottom of the screen.

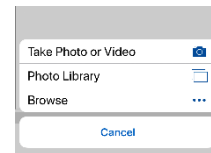


Select the location of the photos on your device.

“Photo Library” is usually the location you’ll want to choose.

“Select the Photos” touch them

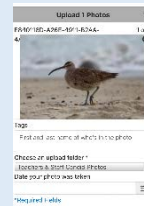
Click the **“Done”** Button upper rt of your screen.



“Choose your photo folder” for each uploaded image

The folder options are K – 5 and Teachers/Staff
Tags and Date of Photo is optional.

The grade level folders for the photo collection, enables us to ensure we
are representing all our pipers in the yearbook.

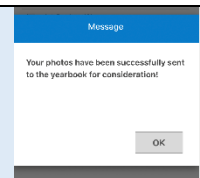


Again, Click on **“Upload Photos”** button at the bottom of the page/screen
You may have to scroll down if you are uploading multiple photos.



THANK YOU!!!

❤️ Pipers!!!!

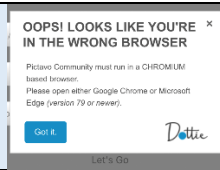


PHONE SUPPORT: Call 800.954.2324 M-F 6am-2:30pm PST
OUR SCHOOL’S YEARBOOK ID: 94098

CÓMO SUBIR FOTOS DEL ANUARIO

Por favor, vea [este video](#) sobre cómo subir fotos con su teléfono inteligente.

Descargue la aplicación Google Chrome o ábrala Edge funciona y Safari está por llegar!



Ir al sitio web [de la comunidad de Pictavo: https://commpe.pictavo.com](https://commpe.pictavo.com)
NUESTRA IDENTIFICACIÓN ESCOLAR ESTE AÑO: 94098



Iniciar sesión o crear una cuenta (usuarios por primera vez)



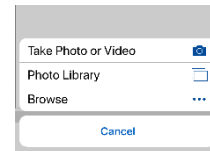
Haga clic en "Subir fotos" *Imagen*



Haga clic en el botón "Subir fotos", situado en la parte inferior de la pantalla.



Selecciona la ubicación de las fotos en tu dispositivo.
"Fototeca" es por lo general la ubicación que desea elegir.
"Seleccione las fotos" tocarlas
Haga clic en el botón "Hecho" superior derecha de la pantalla.



"Elija su carpeta de fotos" para cada imagen cargada
Las opciones de carpetas son K – 5 y Profesores/Personal
Etiquetas y fecha de la foto es opcional.

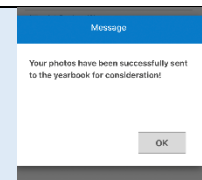
Las carpetas de nivel de grado para la colección de fotos, nos permite asegurarnos de que estamos representando a todos nuestros gaiteros en el anuario.



Una vez más, Haga clic en el botón "Subir fotos" en la parte inferior de la página / pantalla
Es posible que tenga que desplazarse hacia abajo si está cargando varias fotos.



!!!Gracias!!!
❤️ Pipers!!!!



APOYO TELEFONO: Llame al 800.954.2324 M-F 6am-2:30pm PST
IDENTIFICACIÓN DEL ANUARIO DE NUESTRA ESCUELA: 94098